

KOMATSU[®]

MINICARGADOR

SK820-5E0
EPA TIER III
EU ETAPA 3A

POTENCIA NETA

· 36,2 kW / 48,5 hp. @ 2.600 rpm.

PESO OPERATIVO

· 3.080 kg.

CARGA OPERATIVA

· 900 kg.



Las fotos de los equipos son referenciales, pueden incluir equipamiento opcional.

SK820-5E0

VISTA GENERAL

POTENCIA
MOTOR
48,5 hp.



*Las fotos pueden incluir equipamiento opcional.

»El minicargador SK820-5E0 es sumamente versátil y compacto, es fruto de la experiencia y tecnología que Komatsu ha adquirido. El modelo se ha desarrollado con especial atención a las necesidades de los clientes alrededor del mundo y el producto final es un equipo fácil de usar que ofrece el mayor rendimiento de su clase.

CARACTERÍSTICAS



RENDIMIENTO EXCEPCIONAL

- » Servomandos hidráulicos PPC.
- » Sistema detector de carga con centro cerrado, CLSS.
- » Transmisión de 2 velocidades.
- » Autonivelado del balde.
- » Dispositivo de control automático de la potencia.



VERSATILIDAD TOTAL

- » Diseño de elevación vertical.



MÁXIMA COMODIDAD PARA EL OPERADOR

- » Cabina espaciosa.
- » Monitor centralizado.
- » Pedal acelerador.



LOS MAYORES ESTÁNDARES DE SEGURIDAD

- » Cabina ROPS-FOPS.
- » Sensores de seguridad.
- » Excelente visibilidad panorámica.
- » Frenos hidráulicos de acción negativa.



FÁCIL MANTENIMIENTO

- » Fácil acceso a todos los puntos de inspección diaria.
- » Cabina abatible para un mantenimiento completo.
- » Intervalo amplio de revisiones de hasta 250 horas.

KOMTRAX

- » Sistema de monitorización por satélite de Komatsu.

POTENCIA DEL MOTOR:	36,2 kW / 48,5 hp. @ 2.600 rpm.
PESO OPERATIVO:	3.080 kg.
CARGA OPERATIVA:	900 kg.

ecot3
ecología y economía – tecnología 3

RENDIMIENTO EXCEPCIONAL

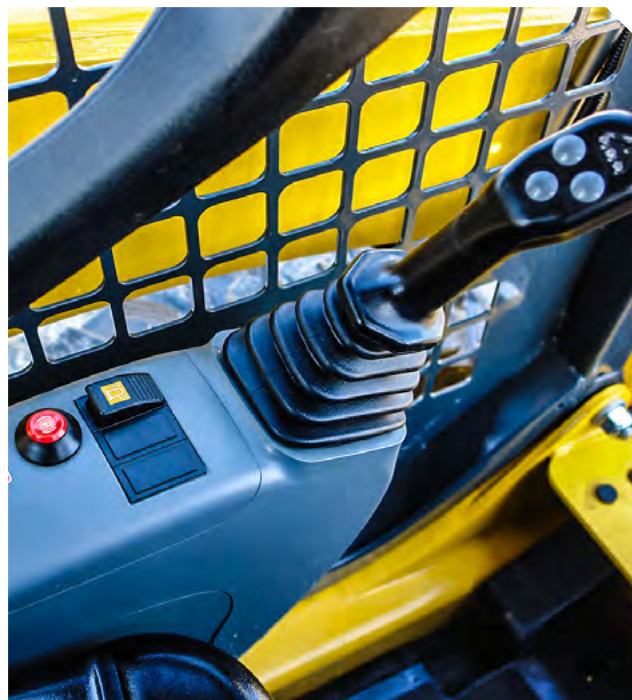


» Dispositivo APC (Control automático de potencia)

» Gracias al dispositivo APC, el operador siempre puede utilizar toda la capacidad del motor, sin pérdidas de potencia ni sobrecargas. Prioriza el equipo de trabajo, optimiza la potencia residual enviándola a los motores de tracción e impide que el motor deje de funcionar, incluso durante las operaciones más difíciles.

» Servomandos PPC

» Los servomandos PPC hacen que el modelo SK820-5E0 sea fácil de usar. Los movimientos naturales y una mayor precisión garantizan la eficacia única y contribuyen en gran medida a reducir la fatiga del operador. El joystick derecho controla los movimientos del brazo y del balde; el izquierdo controla la tracción.



MÁXIMA COMODIDAD PARA EL OPERADOR

» Cabina espaciosa

» Una cabina espaciosa, con una entrada amplia y un asiento cómodo, proporciona un nivel de comodidad inigualable en esta clase de equipos. Los controles ergonómicos y la excelente visibilidad en 360° facilitan el trabajo del operador y lo hacen más seguro en cualquier lugar. Previa solicitud (*), el modelo SK820-5E0 se puede equipar con una exclusiva puerta delantera que se eleva y se desliza bajo el techo, con ventanas laterales y calefacción o aire acondicionado para una mayor comodidad en cualquier estación del año.

» Monitor central

» El panel ubicado en la barra de seguridad permite monitorear atentamente todas las funciones principales del equipo: desde el nivel de combustible hasta la temperatura del agua, estado del filtro de aire, presión del aceite de motor, etc.

» Pedal de aceleración

» Con el pedal acelerador es posible ajustar las rpm del motor sin quitar la mano del joystick. Esto optimiza el uso del motor, produce un menor consumo de combustible y ofrece un mejor confort acústico.



(*) Opcional: cabina cerrada

LOS MAYORES ESTÁNDARES DE SEGURIDAD



Sensores de seguridad

En caso de maniobras no permitidas, un sofisticado sistema de sensores de las barras de seguridad y del asiento evita cualquier movimiento por medio del frenado automático en la transmisión y la desactivación del equipo de trabajo. La cabina ROPS-FOPS, la excelente estabilidad dinámica del equipo y la visibilidad de 360° permiten al operador trabajar con total seguridad.



Frenos

Los frenos de servicio y de estacionamiento están incorporados en los motores de tracción. Son frenos hidráulicos de acción negativa y se pueden poner en marcha o pararse por medio de un botón que se encuentra en el tablero a la izquierda del operador. Los frenos siempre están "activados" cuando el motor no está en funcionamiento.

VERSATILIDAD TOTAL



» Elevación vertical

» El diseño del brazo de elevación vertical hace que este modelo sea especialmente adecuado para las operaciones de carga y descarga, particularmente con horquillas. Gracias a este diseño especial, el modelo SK820-5E0 mantiene el alcance del balde constante a lo largo de toda la trayectoria. Esto permite cargas de vuelco superiores a los modelos convencionales, junto con una mayor facilidad de uso y seguridad cuando se trabaja a máxima altura.

» Altamente eficiente

» El balde con autonivelación es una de las diversas características estándar de este minicargador Komatsu que lo convierte en un equipo altamente eficiente en cualquier aplicación. El pedal de aceleración y la transmisión de 2 velocidades aumentan aún más la productividad del operador.



FÁCIL MANTENIMIENTO

» Fácil acceso a los puntos de inspección

» El mantenimiento y las revisiones de rutina se pueden realizar simplemente abriendo el capó trasero, lo que también permite el acceso al usuario para limpiar los radiadores inclinables para operaciones especiales de mantenimiento. La cabina inclinable ofrece acceso completo a la transmisión y a los principales componentes del sistema hidráulico. Los bujes autolubricantes especiales aumentan los intervalos de engrasado para todas las articulaciones en hasta 250 horas.



ACCESORIOS MINICARGADOR

» El desarrollo de los accesorios Komatsu están basados en ingeniería y diseño de punta, permiten que los minicargadores de la serie SK sean versátiles y cumplan una multiplicidad de funciones, transformándolos en más que un todo terreno.

BRAZO EXCAVADORA

SIMPLIFICANDO LA EXCAVACIÓN

Este accesorio transforma al minicargador en una verdadera excavadora para aquellos lugares de difícil acceso. Sus funciones inigualables de giro amortiguado de 180°, con dos cilindros iguales de potencia, así como un largo alcance horizontal, permiten reducir el movimiento del equipo durante el ciclo de excavación y carguío.

MODELO	VERSIÓN	NÚMERO DE PARTE	ANCHO BALDE (mm.)	CARACTERÍSTICAS
20250/AO	E30-2	482120250	No	<ul style="list-style-type: none">• Controles pueden ser operados desde y fuera de la cabina.• Control de bloqueo hidráulico.• Set de mangueras hidráulicas.• Sistema de acoplamiento versátil y rápido.
20256/AO	E30-2	482120256	300 mm.	
20257/AO	E30-2	482120257	400 mm.	
20258/AO	E30-2	482120258	500 mm.	
20259/AO	E30-2	482120259	600 mm.	

Nota: Balde 600 mm. solo para materiales livianos.

*Para lograr el mejor rendimiento de los accesorios Komatsu, el fabricante recomienda la utilización de contrapeso de 126 kg. (Código 20110 / PN 482120110)

HORQUILLAS

MOVIMIENTOS DE FÁCIL EJECUCIÓN

La ingeniería aplicada en este accesorio Komatsu, brinda una funcionalidad excepcional al minicargador, permitiendo levantar y transportar cualquier carga que se encuentre sobre pallet u otra estructura similar con un ancho máximo de 48 pulgadas o 1.200 mm.

MODELO	VERSIÓN	NÚMERO DE PARTE	ANCHO BALDE (mm.)	CARACTERÍSTICAS
20122/AO	PF80	482120122	800 mm.	<ul style="list-style-type: none">• Horquillas de ajustes manual para distintas dimensiones con un máximo de ancho de 1.200 mm.

*Para lograr el mejor rendimiento de los accesorios Komatsu, el fabricante recomienda la utilización de contrapeso de 126 kg. (Código 20110 / PN 482120110)

***Para mayor información sobre los accesorios del minicargador SK820-5E0, solicite el catálogo o visite www.komatsulatioamerica.com**

BARREDORAS CON Y SIN CAJA RECOLECTORA

CONFIGURACIÓN EFICIENTE

Este accesorio permite al minicargador convertirse en un equipo multifuncional gracias a las diversas opciones con las que cuenta.

- Barredora para limpieza de superficies.
- Barredora para limpieza de superficies con caja recolectora.
- Barredora para limpieza de superficies con regador.
- Barredora para limpieza de superficies con caja recolectora y regador.

Estas configuraciones permiten regar, barrer y limpiar con mayor eficiencia, rapidez y profundidad en lugares de difícil acceso.

MODELO	VERSIÓN	NÚMERO DE PARTE	LONGITUD CEPILLO / DIÁMETRO (mm.)	CARACTERÍSTICA
20283/AO	PS15	482120283	1.550 mm.	Caja de recolección
20285/AO	PS15	482120285	1.550 / 580 mm.	Escobillas laterales caja de recolección
20287/AO	PS18	482120287	1.800 mm.	Caja de recolección
20295/AO	AB18	482120295	1.700 mm.	Barredora angular sin caja recolección
20242/AO	PS15	482120242	--	Kit regador
20243/AO	PS18	482120243	--	Kit regador

*Para lograr el mejor rendimiento de los accesorios Komatsu, el fabricante recomienda la utilización de contrapeso de 126 kg. (Código 20110 / PN 482120110)

BALDES DE MAYOR CAPACIDAD Y CARGA

MAYOR MOVIMIENTO DE MATERIAL

Estos baldes utilizados en el minicargador, logran que sea altamente productivo en zonas de poco espacio y en diversas aplicaciones dada su mayor capacidad de carguío. Los baldes diseñados para la serie SK pueden ser utilizados en la versión estándar, en la versión "Super Over Flow" y también con neumáticos angostos 10-16.5".

MODELO	VERSIÓN	NÚMERO DE PARTE	DIMENSIÓN (mm.)	CARACTERÍSTICA
LBKT20173/AO	4B15	482120173	1.550 mm.	Balde frontal
LBKT20175/AO	4B17	482120175	1.730 mm.	Balde frontal
LBKT20177/AO	4B15	482120177	1.550 mm.	Balde frontal con dientes
LBKT20180/AO	4B17	482120180	1.730 mm.	Balde frontal con dientes

*Para lograr el mejor rendimiento de los accesorios Komatsu, el fabricante recomienda la utilización de contrapeso de 126 kg. (Código 20110 / PN 482120110)

***Para mayor información sobre los accesorios del minicargador SK820-5E0, solicite el catálogo o visite www.komatsulatinoamerica.com**

BROCAS PERFORADORAS

PRECISIÓN LEGENDARIA

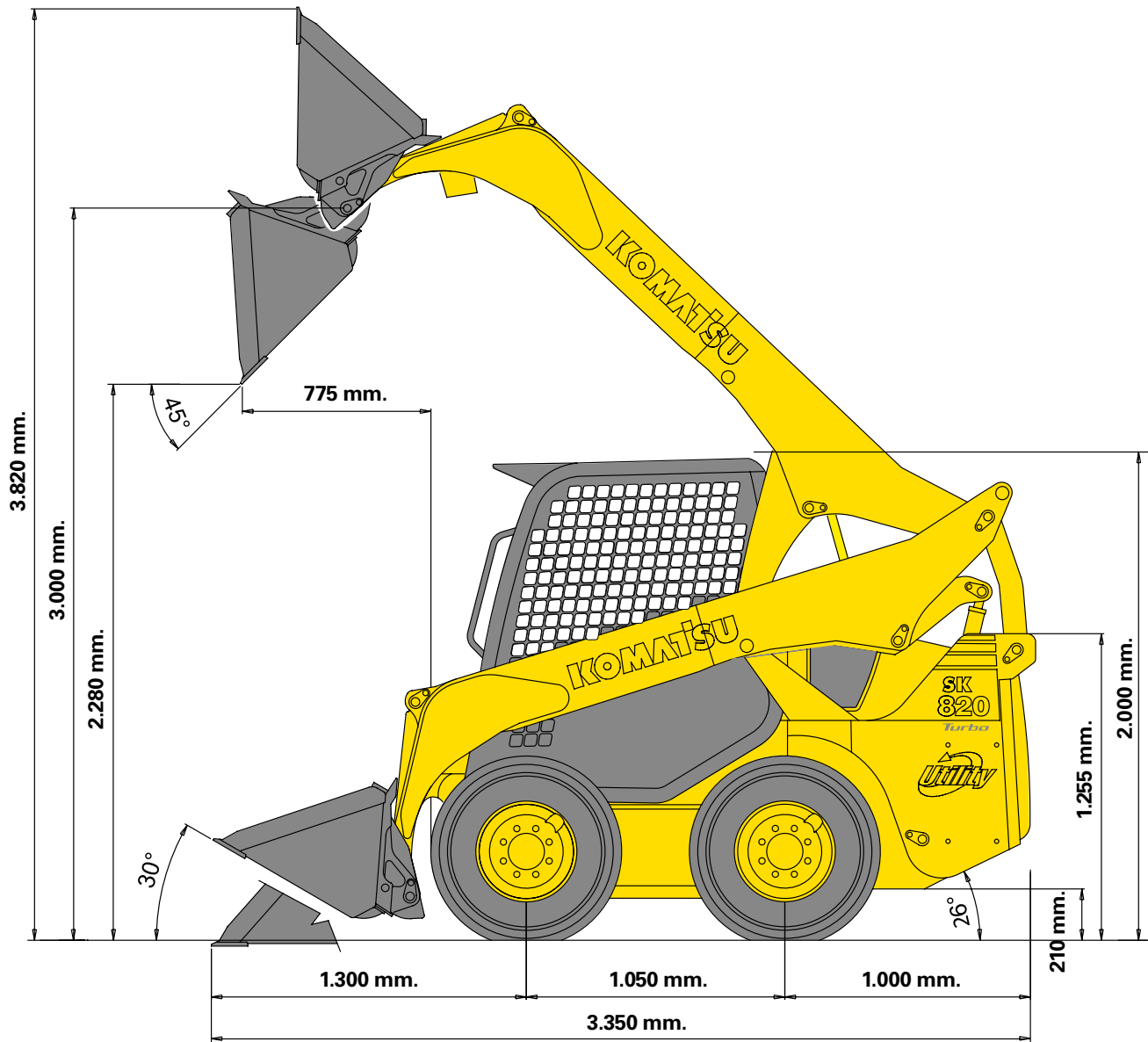
Cuando las tareas de perforación, instalación de postes, pilares y árboles requieren de precisión milimétrica, Komatsu ha desarrollado una gama de brocas perforadoras de alta calidad, avanzado diseño y tecnología de punta. Estas permiten una mayor eficiencia y eficacia en este tipo de tareas, independiente del tipo de suelo: duro, rocoso e incluso en capas delgadas de asfalto.

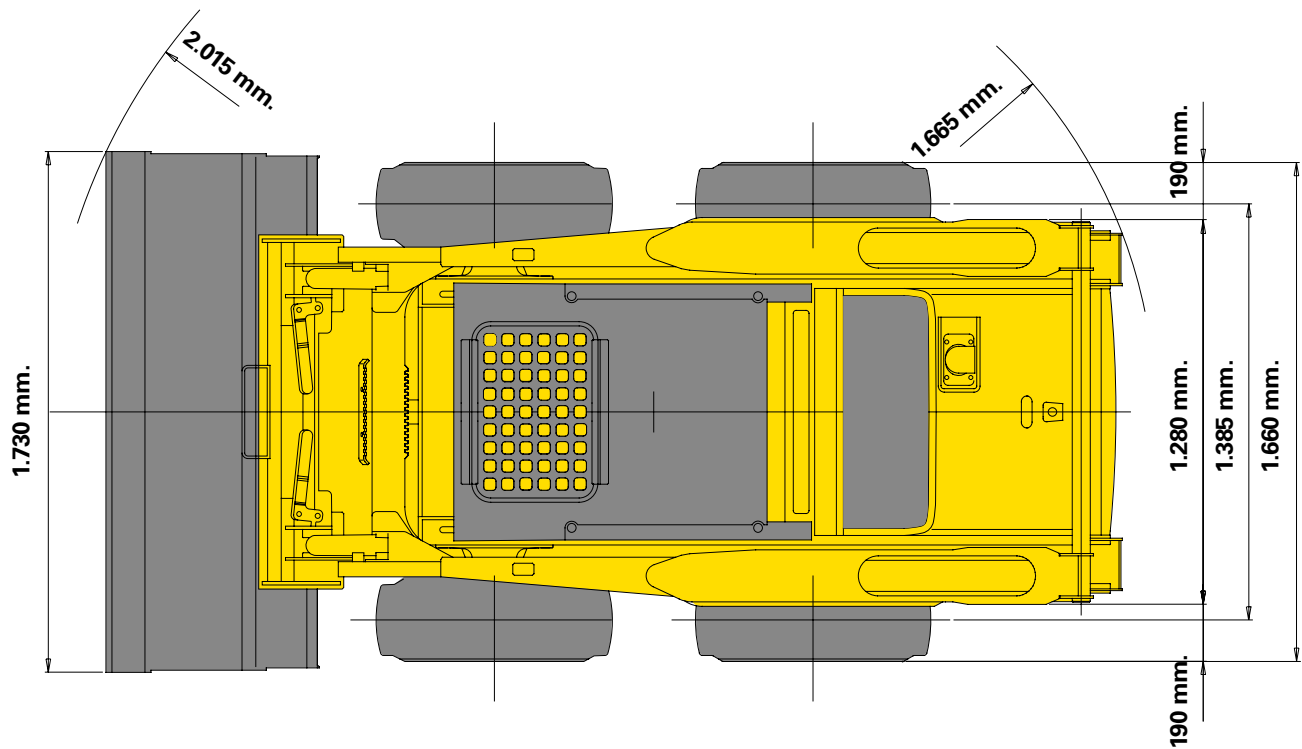
MODELO	VERSIÓN	NÚMERO DE PARTE	DIMENSIÓN (mm.)	CARACTERÍSTICAS
20324/AO	AU20	482120324	200 mm.	Broca perforadora helicoidal
20325/AO	AU20	482120325	250 mm.	Broca perforadora helicoidal
20326/AO	AU20	482120326	300 mm.	Broca perforadora helicoidal
20327/AO	AU20	482120327	350 mm.	Broca perforadora helicoidal
20328/AO	AU20	482120328	400 mm.	Broca perforadora helicoidal
20329/AO	AU20	482120329	200 mm.	Broca perforadora "Heavy Duty"
20330/AO	AU20	482120330	250 mm.	Broca perforadora "Heavy Duty"
20331/AO	AU20	482120331	300 mm.	Broca perforadora "Heavy Duty"
20332/AO	AU20	482120332	350 mm.	Broca perforadora "Heavy Duty"
20333/AO	AU20	482120333	400 mm.	Broca perforadora "Heavy Duty"
20334/AO	AU20	482120334	--	Extension de perforacion de 500 mm.
20318/AO	AU20	482120318	--	Caja de transferencia con "Quick Coupler"

*Para lograr el mejor rendimiento de los accesorios Komatsu, el fabricante recomienda la utilización de contrapeso de 126 kg. (Código 20110 / PN 482120110)

***Para mayor información sobre los accesorios del minicargador SK820-5E0, solicite el catálogo o visite www.komatsulatioamerica.com**

ESPECIFICACIONES





EQUIPAMIENTO ESTÁNDAR PARA EL EQUIPO BASE

- Motor diésel Komatsu turboalimentado S4D84E-6BMFD, cumple con las normas EU Etapa IIIA / EPA Tier III.
- Alternador 55 A.
- Batería 80 Ah.
- Transmisión de 2 velocidades.
- Circuito hidráulico auxiliar para aditamentos.
- Acople rápido universal.
- Función de flotación del balde.
- Neumáticos estándar de 10-16.5.
- Frenos de estacionamiento y de servicio automáticos.
- KOMTRAX™ - Sistema de monitoreo satelital de Komatsu.
- Cabina inclinable con ROPS / FOPS.
- Asiento ajustable con cinturón de seguridad.
- Barras de seguridad con visualizador.
- El panel de instrumentos incluye:
 - » Horómetro.
 - » Indicador nivel de combustible.
 - » Indicador de temp. del agua del motor.
 - » Luces de advertencia: operador a bordo, barras de seguridad abajo.
 - » Otras luces pilotos: obstrucción del filtro de aire, presión de aceite de motor, generador, filtro de aceite hidráulico, precalentamiento del motor, freno de estacionamiento, luces de trabajo, indicadores de dirección, flotación.
- Pedal de aceleración.
- Alarma de marcha atrás.
- Bocina.
- Interruptor principal de la batería.
- 2 luces de trabajo delanteras.
- 2 luces de trabajo traseras.
- Autonivelación del balde.
- Balde de 1.730 mm. con cuchilla.

ESPECIFICACIONES



MOTOR

El motor de nueva generación se ha desarrollado para cumplir con los más estrictos controles de emisión de gases.

MODELO	Komatsu S4D84E-6BMFD
TIPO	4 tiempos, enfriado por agua, de inyección directa.
ASPIRACIÓN	Turbo
Nº CILINDROS	4
DIÁMETRO X CARRERA	84 × 90 mm.
POTENCIA	ISO 14396 36,2 kW / 48,5 hp.
ISO 9249 (Potencia Neta del motor)	47,2 hp. (35,2 kW)
RPM NOMINAL	2.600 rpm.
SISTEMA DE REFRIGERACIÓN	Agua.
TIPO DE FILTRO DE AIRE	Seco con elemento de seguridad.
SISTEMA DE ARRANQUE	Motor eléctrico con sistema de precalentamiento de aire.

Cumple con EPA Tier III y las regulaciones sobre emisión de EU etapa 3A.



PESO OPERACIONAL (APROX.)

Peso operativo con balde estándar, mantenimiento completo, operador de 75 kg. (ISO 6016) **3.080 kg.**



SISTEMA HIDRÁULICO

TIPO	Komatsu CLSS.
BOMBA HIDRÁULICA	Bomba de engranajes.
FLUJO MÁXIMO DE LA BOMBA	62 ltr/min.
PRESIÓN OPERATIVA MÁX	206 bar.
VÁLVULA DE CONTROL	3 elementos completamente servo controlados.



NEUMÁTICOS

ESTÁNDAR 10-16.5



CONTROLES

Servomandos proporcionales (PPC). La palanca izquierda controla los movimientos del equipo, la derecha controla el equipo de trabajo. El pedal controla el circuito auxiliar para los accesorios. El sistema de seguridad neutraliza todas las operaciones cuando las barras de seguridad están levantadas o cuando el operador no está sentado.



TRANSMISIÓN

TIPO	Hidroestática.
BOMBAS	2 × desplazamiento variable de 2 etapas.
MOTORES HIDRÁULICOS	2 × pistones axiales transmisión final por contacto de engranajes con cadenas de rodillos para trabajo pesado, bañadas en aceite.
NRO. DE VELOCIDADES DE DESPLAZAMIENTO	2
VELOCIDAD MÁX. DE DESPLAZAMIENTO	16 km/h.

Discos bañados en aceite, tanto en el freno de estacionamiento como en el de servicio con acción negativa e inserción automática.



SISTEMA ELÉCTRICO

VOLTAJE	12 V.
BATERÍA	80 Ah
ALTERNADOR	55 A



CAPACIDADES

DEPÓSITO HIDRÁULICO	38 Litros
DEPÓSITO DE COMBUSTIBLE	68 Litros
TRANSMISIÓN HIDRÁULICA (CADENAS)	15,5 + 15,5 Litros
ACEITE MOTOR	8 Litros



CARGADOR

CARGA OPERATIVA (ISO 14397)	900 kg.
CARGA DE VUELCO (ISO 14397)	1.800 kg.
CAPACIDAD ESTÁNDAR DEL BALDE (ISO 7546)	0,4 m ³ .
POTENCIA DE ARRANQUE DEL BALDE (ISO 14397)	1.867 daN (1.950 kg.)
CAPACIDAD OPERATIVA CON HORQUILLAS	600 kg.



MEDIO AMBIENTE

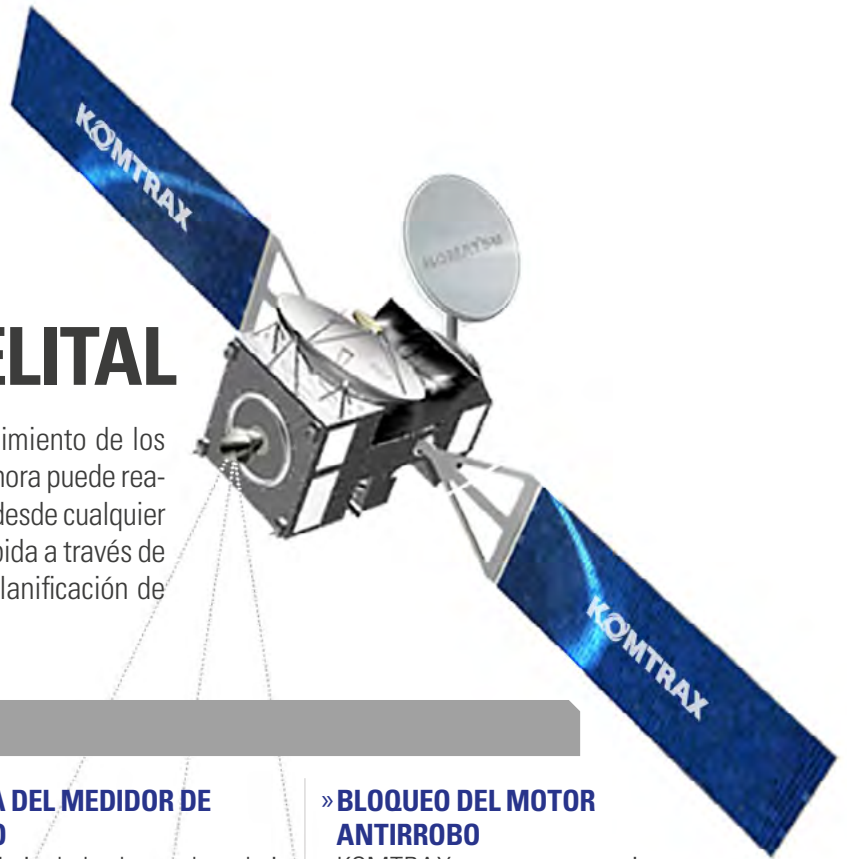
NIVELES DE VIBRACIÓN (EN 12096:1997)*	
MANO/BRAZO	≤ 2,5 m/s ² (desviación K = 1,2 m/s ²)
CUERPO	≤ 0,5 m/s ² (desviación K = 0,2 m/s ²)

* Para el propósito de evaluación de riesgo conforme a la directriz 2002/44/EC, consulte la norma ISO/TR 25398:2006.

KOMTRAX

SISTEMA DE MONITOREO SATELITAL

KOMTRAX es un revolucionario sistema de seguimiento de los equipos diseñados para ahorrar tiempo y dinero. Ahora puede realizar el seguimiento a sus equipos a cualquier hora desde cualquier sitio. Utilice la valiosa información del equipo recibida a través de la página web de KOMTRAX para optimizar su planificación de mantenimiento y rendimiento del equipo.



CARACTERÍSTICAS

» UBICACIÓN

KOMTRAX utiliza una red de posicionamiento de satélites, para informar el lugar donde se encuentran los equipos.

» GEOFENCE

En asociación con su distribuidor Komatsu, los propietarios pueden crear perímetros virtuales (GEO) para recibir alertas de cuando los equipos entran o salen del rango designado para las operaciones.

» LECTURA DEL MEDIDOR DE SERVICIO

Reporte diario de las horas de trabajo del equipo, lo que permite proyectar mantenimientos y recambio de componentes.

» MAPAS DE OPERACIONES KOMTRAX

En los mapas de operaciones podrá revisar las horas del día en que sus equipos están en funcionamiento y si los trabajadores están realizando sus funciones en los tiempos estipulados.

» BLOQUEO DEL MOTOR ANTIRROBO

KOMTRAX cuenta con un sistema de bloqueo y desbloqueo del motor de sus equipos, lo que permitirá que solo funcionen en los días, horas y áreas asignadas.

Consulte con su Distribuidor Komatsu cuál es la información disponible para su modelo y disponibilidad del servicio en su país.



Los diseños, especificaciones y datos de los productos en este documento son solo informativos y no son garantías de ningún tipo. El diseño de los productos y las especificaciones pueden ser cambiadas en cualquier momento sin previo aviso. Las únicas garantías aplicables a la venta de productos y servicios son las declaradas en la Política de Garantías, la cual será proporcionada a petición.

Komatsu, y logos relacionados, son marcas registradas de Komatsu Ltd. o de una de sus subsidiarias.

© 2017 Komatsu Ltd. o una de sus filiales. Todos los derechos reservados.

KOMATSU[®]

Para mayor información consulte a su distribuidor o visite nuestro sitio web www.komatsulatioamerica.com

KLAT-EQ004/01-2017

